



FIT-jelentés :: 2008

Intézményi jelentés

8. évfolyam

Pilinszky János Általános Iskola

8174 Balatonkenese, Bajcsy-Zsilinszki u. 10.

OM azonosító: 037158



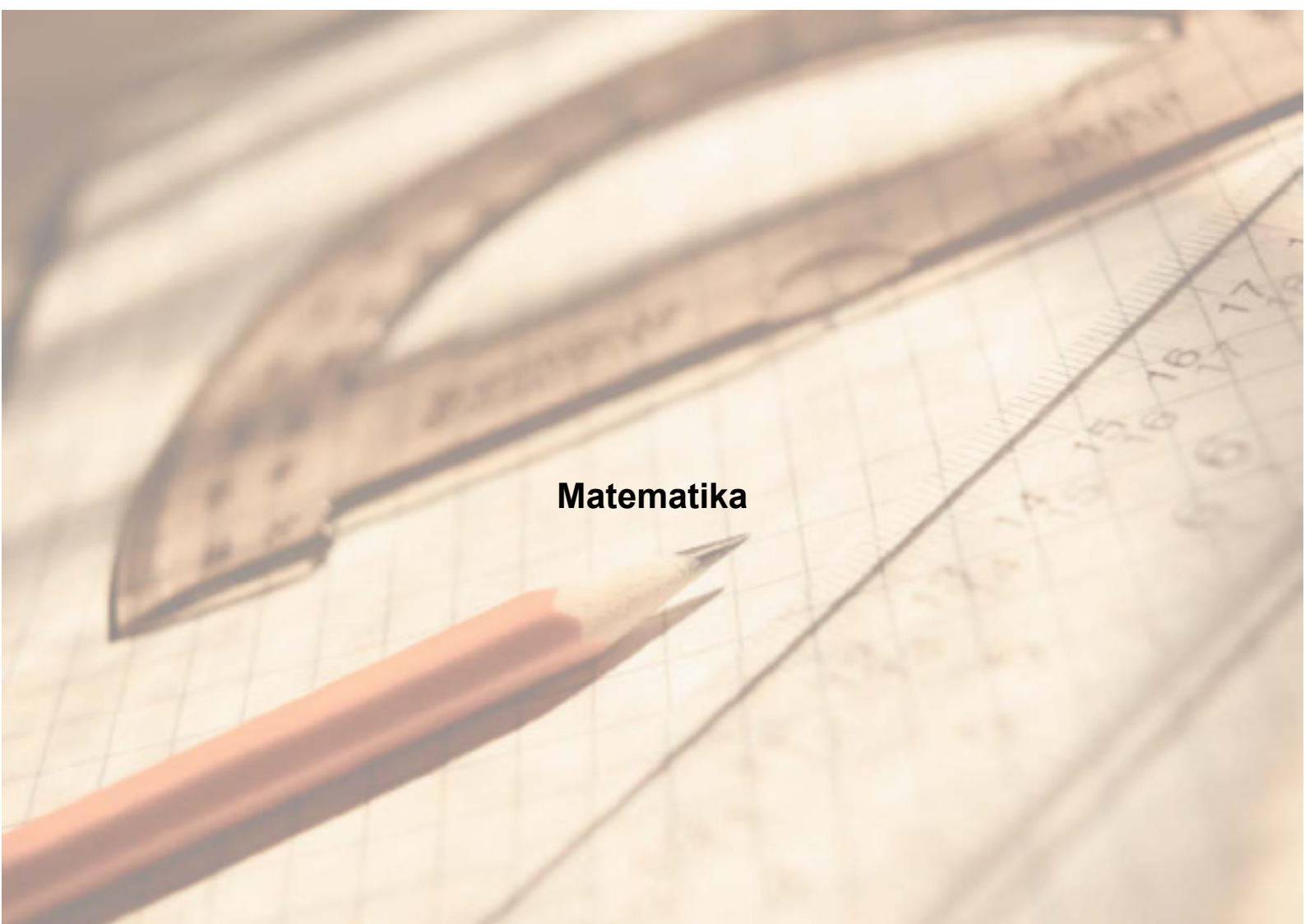
OKTATÁSI ÉS KULTURÁLIS MINISZTERIUM



Közoktatási Mérési
Értékelési Osztály



Oktatási Hivatal

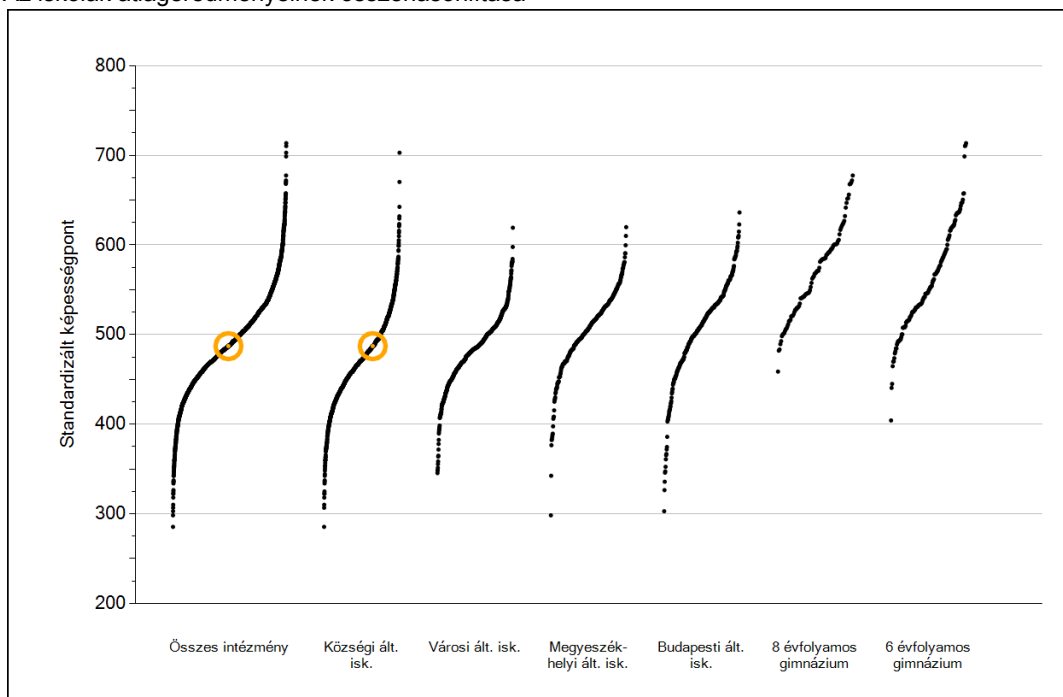


Matematika

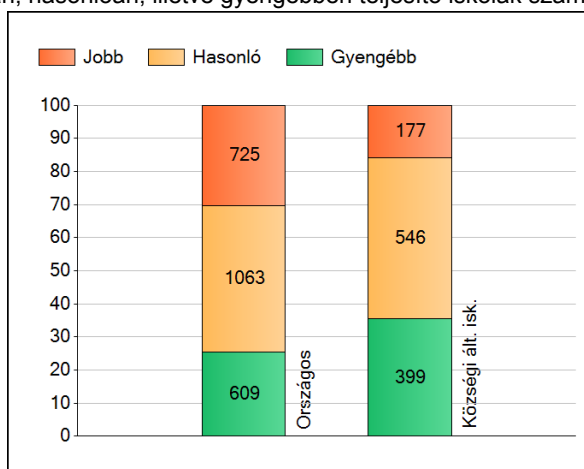
1

Átlageredmények

Az iskolák átlageredményeinek összehasonlítása



A szignifikánsan jobban, hasonlóan, illetve gyengébben teljesítő iskolák száma és aránya (%)



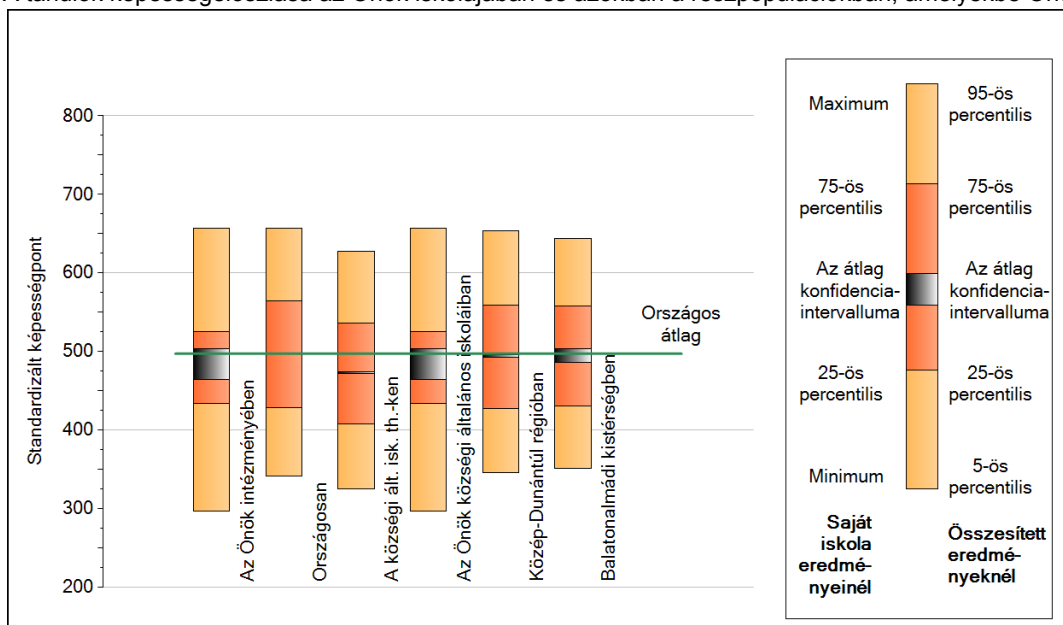
A tanulók átlageredménye és az átlag megbízhatósági tartománya (konfidencia-intervalluma)

Országos átlag	497 (497;498)
Az Önök átlaga	487 (465;504)
Az Önök községi általános iskoláiban	487 (465;504)
Községi ált. isk. átlaga	473 (472;474)
Városi ált. isk. átlaga	485 (485;486)
Megyeszékhelyi ált. isk. átlaga	511 (510;512)
Budapesti ált. isk. átlaga	512 (511;513)
8 évf. gimnáziumok átlaga	575 (573;577)
6 évf. gimnáziumok átlaga	569 (568;571)

2

A képességeloszlás néhány jellemzője

A tanulók képességeloszlása az Önök iskolájában és azokban a részpopulációkban, amelyekbe Önök is tartoznak



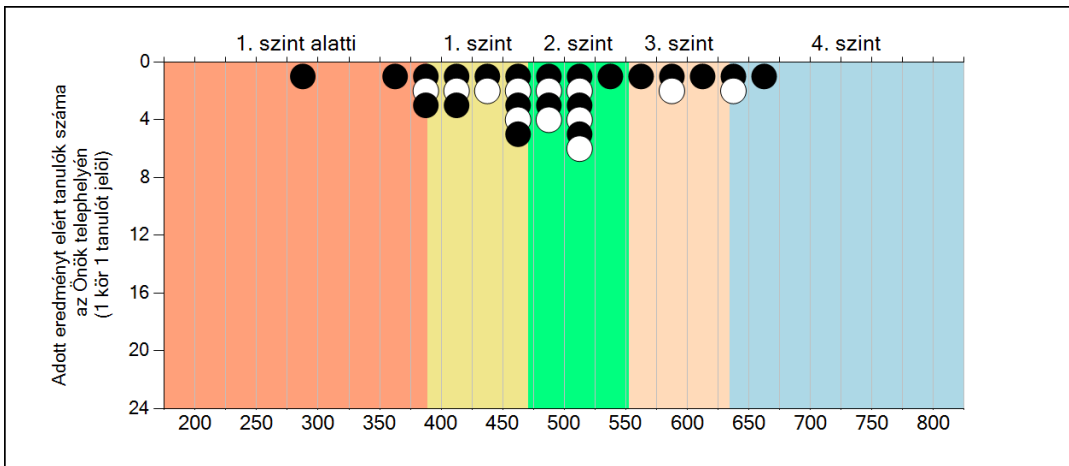
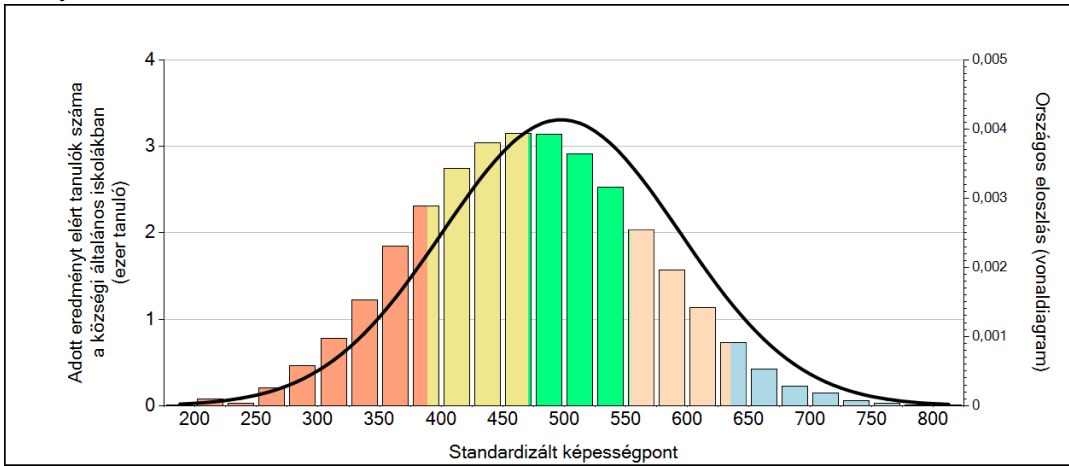
A tanulók képességeloszlása az egyes részpopulációkban

	Min. / 5-ös perc.	25-ös perc.	Átlag	(konf. int.)	75-ös perc.	Max. / 95-ös perc.
Az Önök iskolájában	298	434	487	(465;504)	525	657
Országosan	341	429	497	(497;498)	564	657
A községi ált. isk. th.-ken	326	408	473	(472;474)	536	628
Közép-Dunántúl régióban	346	427	495	(493;496)	559	654
Balatonalmádi kistérségben	351	431	495	(487;504)	558	644
Az Önök községi általános iskoláiban	298	434	487	(465;504)	525	657

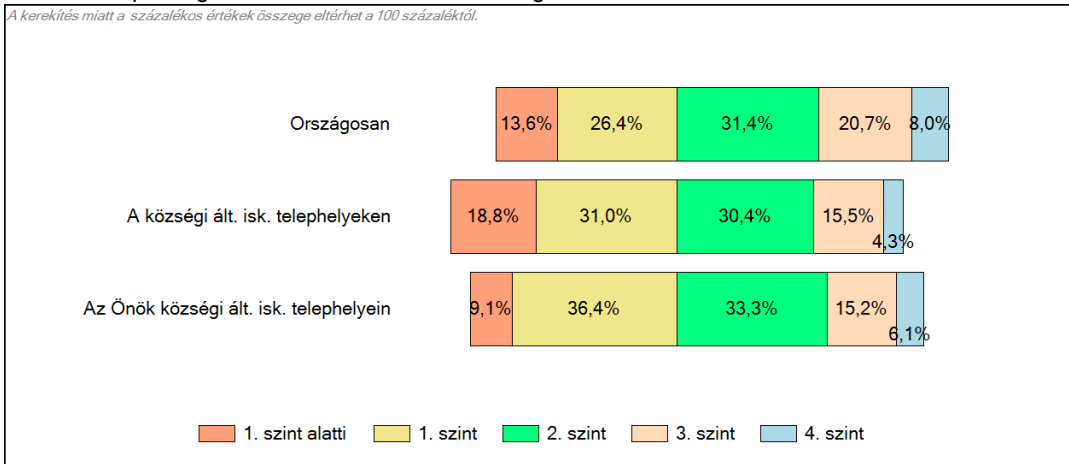
3

Képességeloszlás

Az országos eloszlás, valamint a tanulók eredményei a községi általános iskolákban és az Önök községi általános iskolájában



A tanulók képességszintek szerinti százalékos megoszlása

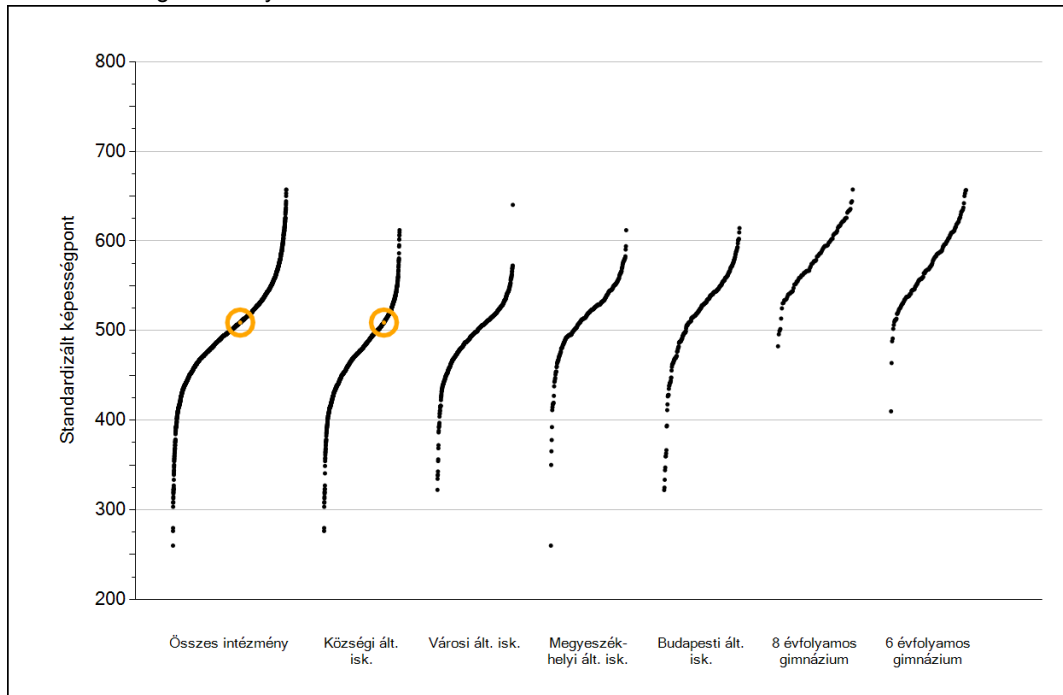




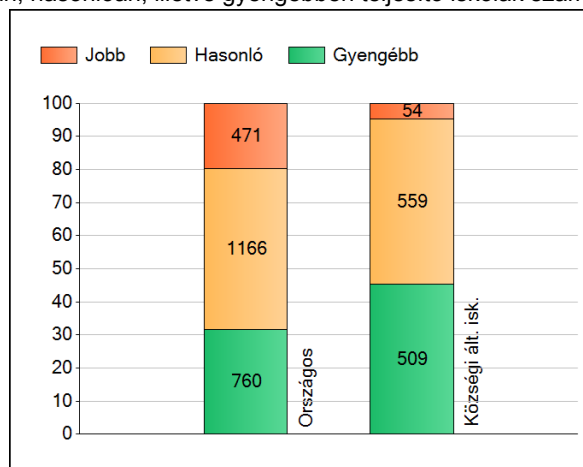
Szövegértés

1 Átlageredmények

Az iskolák átlageredményeinek összehasonlítása



A szignifikánsan jobban, hasonlóan, illetve gyengébben teljesítő iskolák száma és aránya (%)

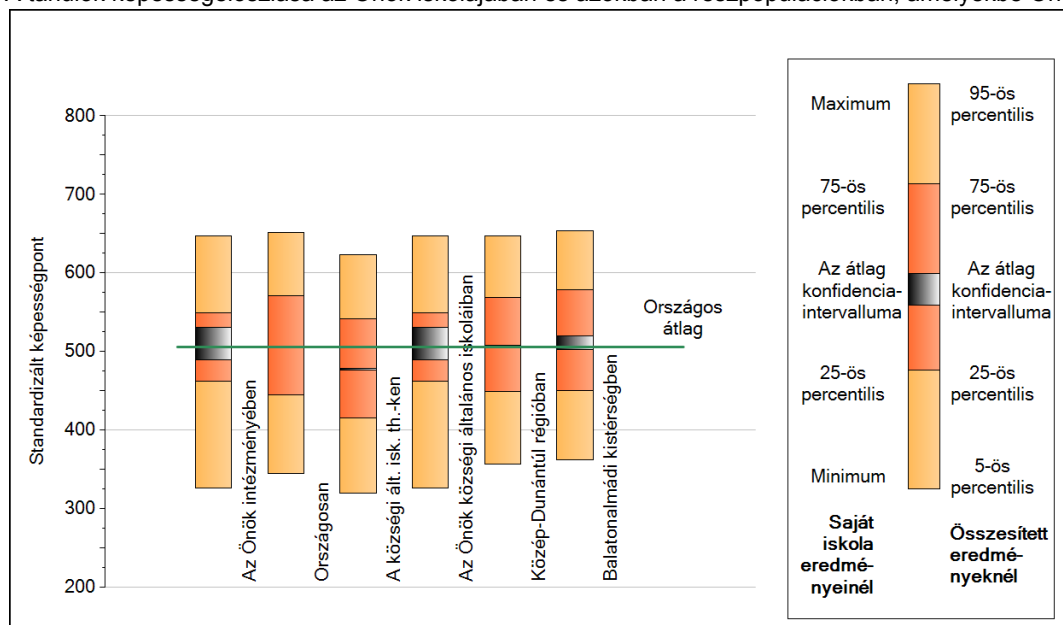


A tanulók átlageredménye és az átlag megbízhatósági tartománya (konfidencia-intervalluma)

Országos átlag	506 (506;506)
Az Önök átlaga	509 (489;531)
Az Önök községi általános iskoláiban	509 (489;531)
Községi ált. isk. átlaga	478 (477;479)
Városi ált. isk. átlaga	496 (495;496)
Megyeszékhelyi ált. isk. átlaga	520 (519;521)
Budapesti ált. isk. átlaga	524 (523;525)
8 évf. gimnáziumok átlaga	583 (582;585)
6 évf. gimnáziumok átlaga	578 (577;580)

2 A képességeloszlás néhány jellemzője

A tanulók képességeloszlása az Önök iskolájában és azokban a részpopulációkban, amelyekbe Önök is tartoznak

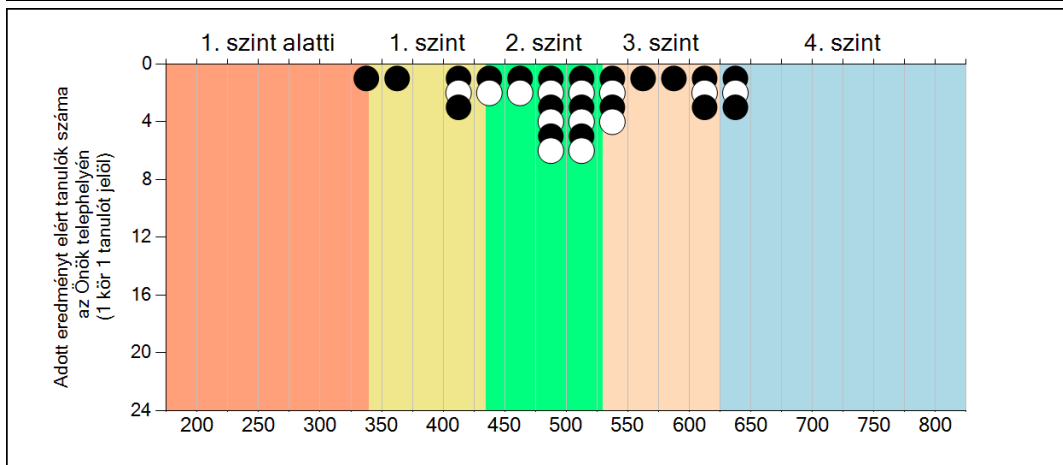
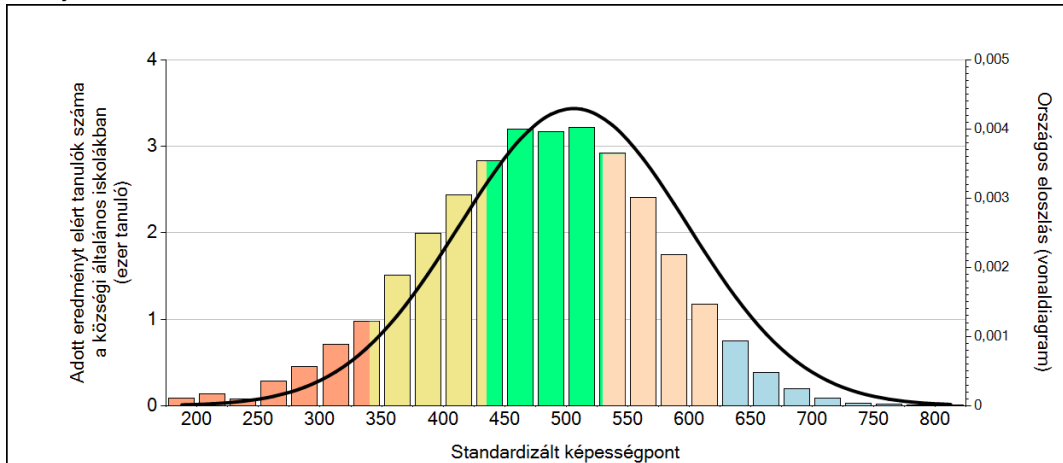


A tanulók képességeloszlása az egyes részpopulációkban

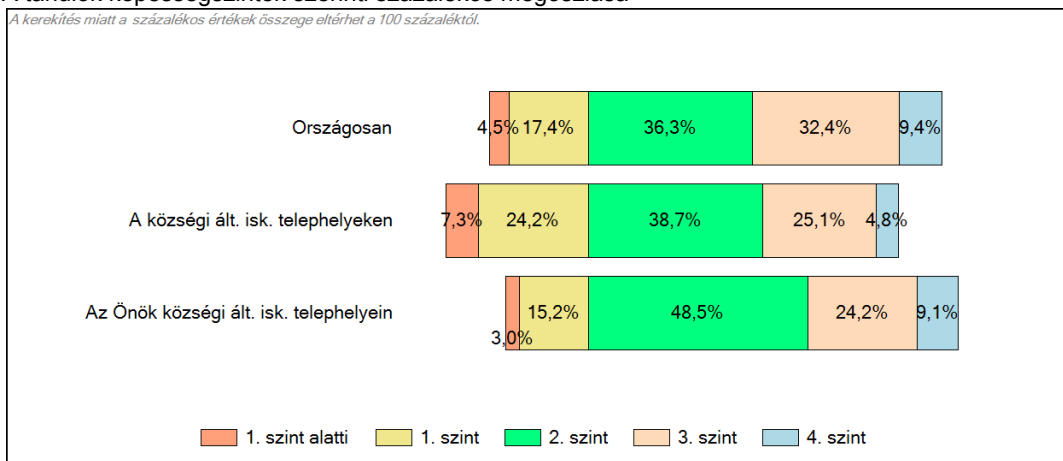
	Min. / 5-ös perc.	25-ös perc.	Átlag	(konf. int.)	75-ös perc.	Max. / 95-ös perc.
Az Önök iskolájában	327	462	509	(489;531)	550	648
Országosan	345	445	506	(506;506)	571	651
A községi ált. isk. th.-ken	320	416	478	(477;479)	542	623
Közép-Dunántúl régióban	357	449	507	(505;508)	569	647
Balatonalmádi kistérségben	362	451	512	(503;520)	579	653
Az Önök községi általános iskoláiban	327	462	509	(489;531)	550	648

3 Képességeloszlás

Az országos eloszlás, valamint a tanulók eredményei a községi általános iskolákban és az Önök községi általános iskolájában



A tanulók képességszintek szerinti százalékos megoszlása



Szövegértés