



FIT-jelentés :: 2014

Intézményi jelentés

8. évfolyam

Balatonkenesei Pilinszky János Általános Iskola és Alapfokú Művészeti Iskola

8174 Balatonkenese, Bajcsy-Zsilinszky Endre utca 10.

OM azonosító: 037158



EMBERI ERŐFORRÁSOK
MINISZTERIUMA

● KTATÁSI HIVATAL



Létszám adatok

A telephelyek kódtáblázata

A	001 - Balatonkenesei Piliinszky János Általános Iskola és Alapfokú Művészeti Iskola (általános iskola) (8174 Balatonkenese, Bajcsy-Zsilinszky Endre utca 10.)
---	--

Az intézmény létszámadatai a 8. évfolyamon

A telephely kódja	Képzési típus	Tanulók száma						
		Összesen	SNI tanulók	Mentesült tanulók	BTMN tanulók	HHH tanulók	Jelentésre jogosult tanulók	A jelentésben szereplők
A	Általános iskola	32	4	0	2	1	28	27
Összesen		32	4	0	2	1	28	27

A korábbi mérésekben eredménnyel rendelkezőkre vonatkozó létszám adatok

A telephely kódja	Képzési típus	Tanulók száma		A telephelynek van-e az előzetes eredmény alapján becsült várható eredménye?
		Ebben a jelentésben szereplők (előző táblázat utolsó oszlopa)	Ebből a 2012-es mérésben eredménnyel rendelkeznek	
A	Általános iskola	27	26	Van
Összesen		27	26	

A Tanulói háttérkérdőívre és a családháttér-indexre vonatkozó létszám adatok

A telephely kódja	Képzési típus	Tanulók száma			A telephelynek van-e CSH-indexe?
		Jelentésre jogosultak	Tanulói kérdőívet kitöltötte	Van CSH-indexe	
A	Általános iskola	28	29	23	Van
Összesen		28	29	23	

Az intézmény jelentésre jogosult tanulóinak előző év végi matematikajegye

A telephely kódja	Képzés típus	Szerepel-e a jelentésben?	Előző év végi matematikajegy					Összesen	
			-	1	2	3	4		5
A	Általános iskola	Jelentésben szereplők	0	0	5	14	4	4	27
		Jelentésben nem szereplők	0	0	0	1	0	0	1
Összesen		Jelentésben szereplők	0	0	5	14	4	4	27
		Jelentésben nem szereplők	0	0	0	1	0	0	1

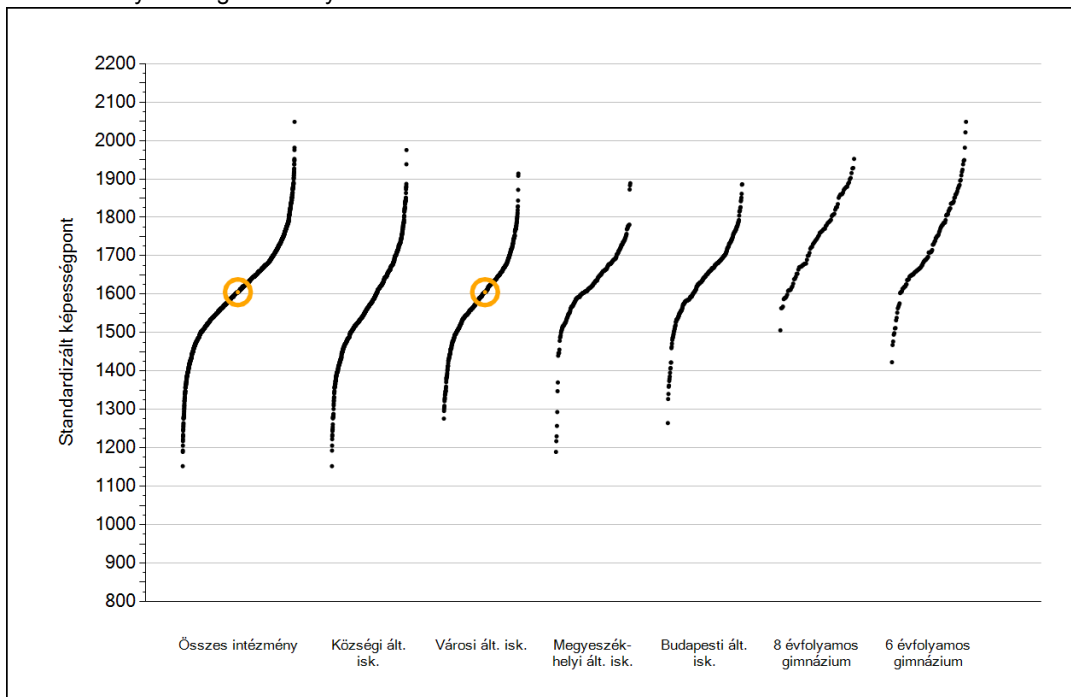


Matematika

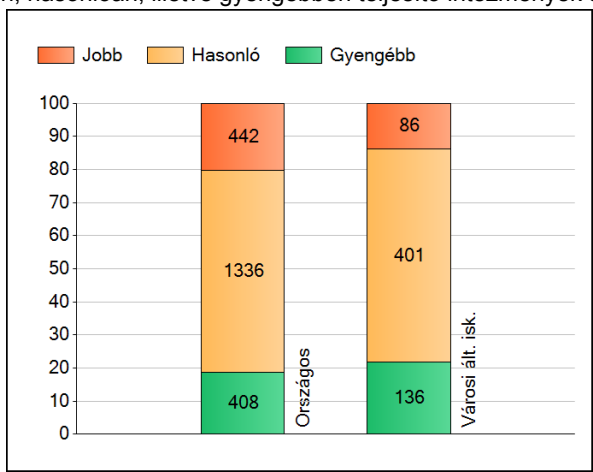
1a

Átlageredmények

Az intézmények átlageredményeinek összehasonlítása



A szignifikánsan jobban, hasonlóan, illetve gyengébben teljesítő intézmények száma és aránya (%)



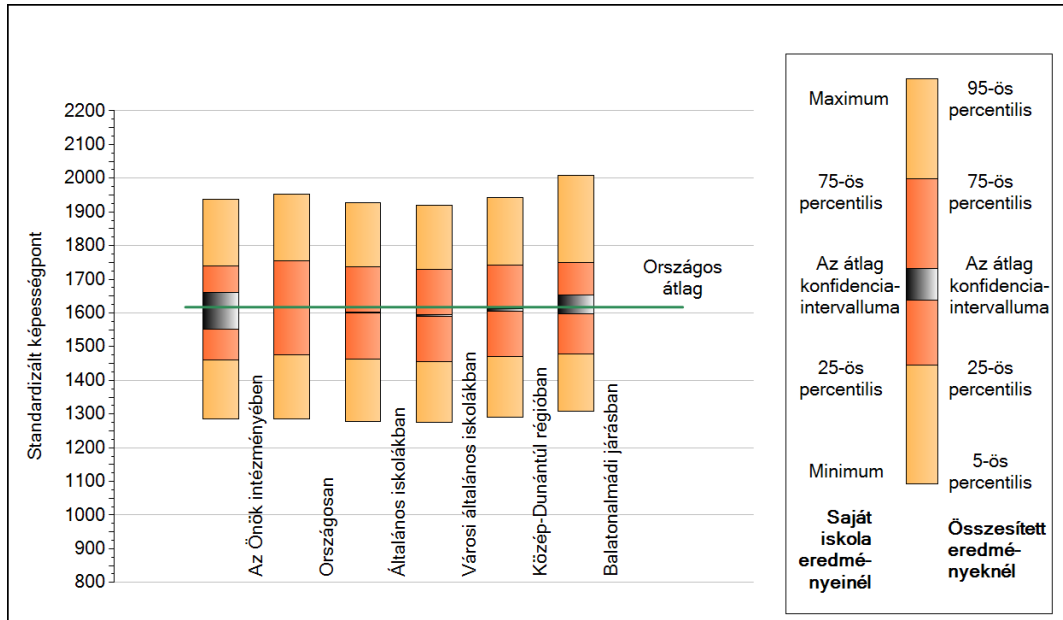
A tanulók átlageredménye és az átlag megbízhatósági tartománya (konfidencia-intervalluma)

Az Önök intézményében	1605 (1552;1661)
Országosan	1617 (1616;1618)
Általános iskolákban	1602 (1601;1603)
Községi általános iskolákban	1570 (1568;1572)
Városi általános iskolákban	1593 (1590;1595)
Megyeszékhelyi általános iskolákban	1636 (1633;1638)
Budapesti általános iskolákban	1649 (1646;1652)
8 évfolyamos gimnáziumokban	1760 (1754;1765)
6 évfolyamos gimnáziumokban	1749 (1745;1753)

1b

A képességeloszlás néhány jellemzője

A tanulók képességeloszlása az Önök intézményében és azokban a részpopulációkban, amelyekbe Önök is tartoznak



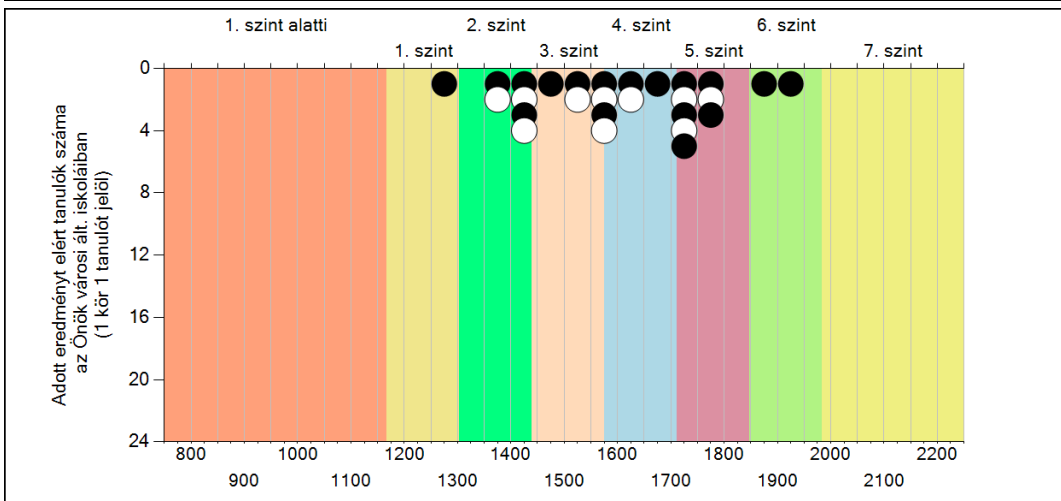
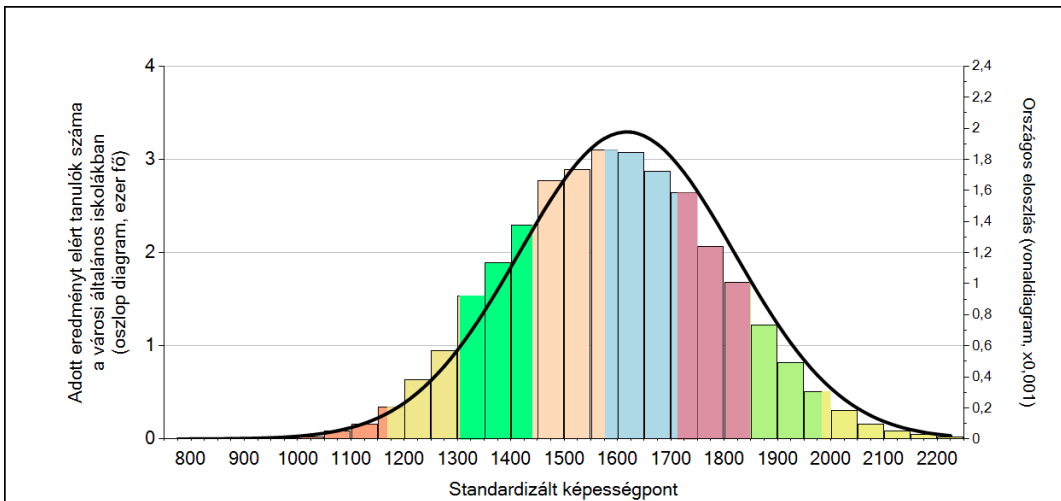
A tanulók képességeloszlása az egyes részpopulációkban

	Min. / 5-ös perc.	25-ös perc.	Átlag	(konf. int.)	75-ös perc.	Max. / 95-ös perc.
Az Önök intézményében	1287	1461	1605	(1552;1661)	1740	1938
Országosan	1287	1476	1617	(1616;1618)	1756	1952
Általános iskolákban	1279	1463	1602	(1601;1603)	1737	1928
Városi általános iskolákban	1275	1454	1593	(1590;1595)	1729	1921
Közép-Dunántúl régióban	1292	1470	1610	(1606;1613)	1741	1942
Balatonalmádi járásban	1307	1479	1623	(1597;1653)	1749	2008

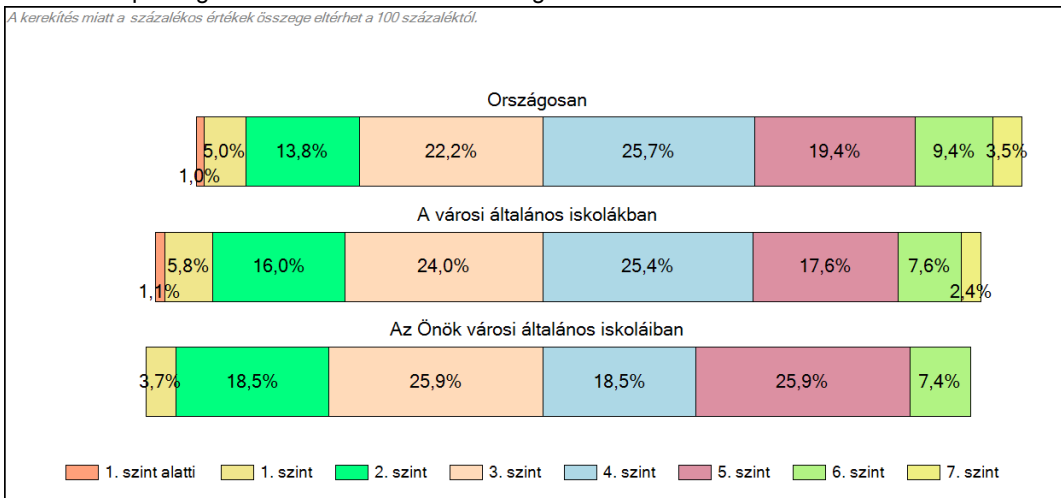
1c

Képességeloszlás

Az országos eloszlás, valamint a tanulók eredményei a városi általános iskolákban és az Önök városi általános iskoláiban

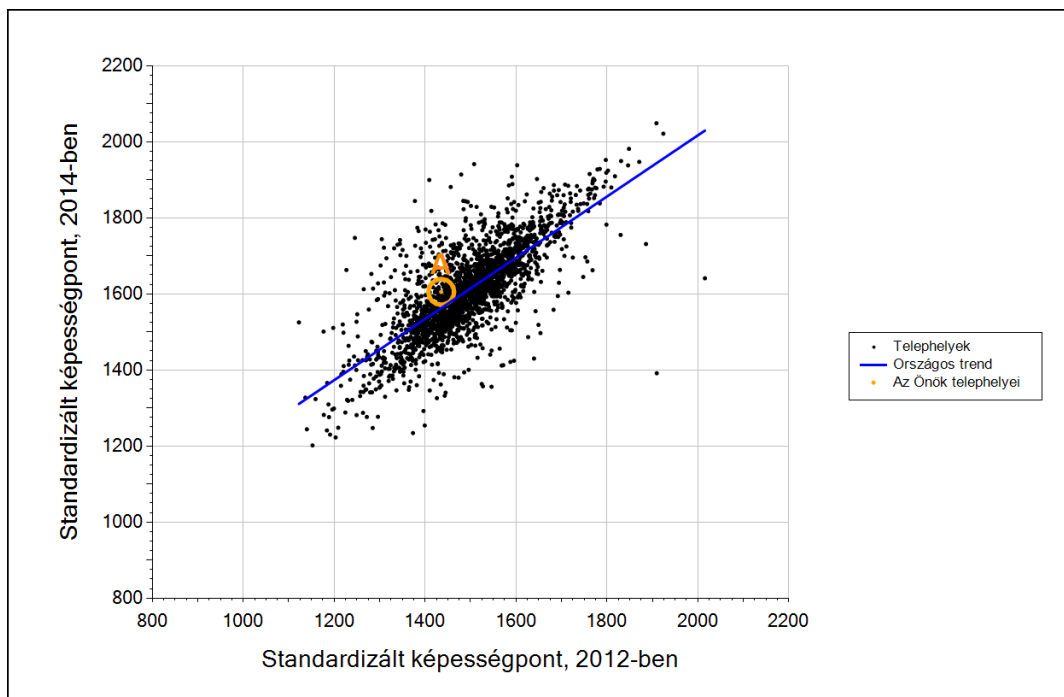


A tanulók képességszintek szerinti százalékos megoszlása



3b **Átlageredmény a tanulók korábbi eredményének tükrében telephelyenként**

Matematika



Telephelyeik eredménye a regressziós becslés alapján várható eredmény tükrében

A telephely	Telephelyük 2014-es átlageredménye	1605	(1552;1661)
	A telephely tanulóinak 2012-es átlageredménye	1435	(1386;1485)
	Várható eredmény az összes telephelyre illesztett regressziós egyenes alapján	1563	
	(a tényleges eredmény ettől nem különbözik szignifikánsan)		

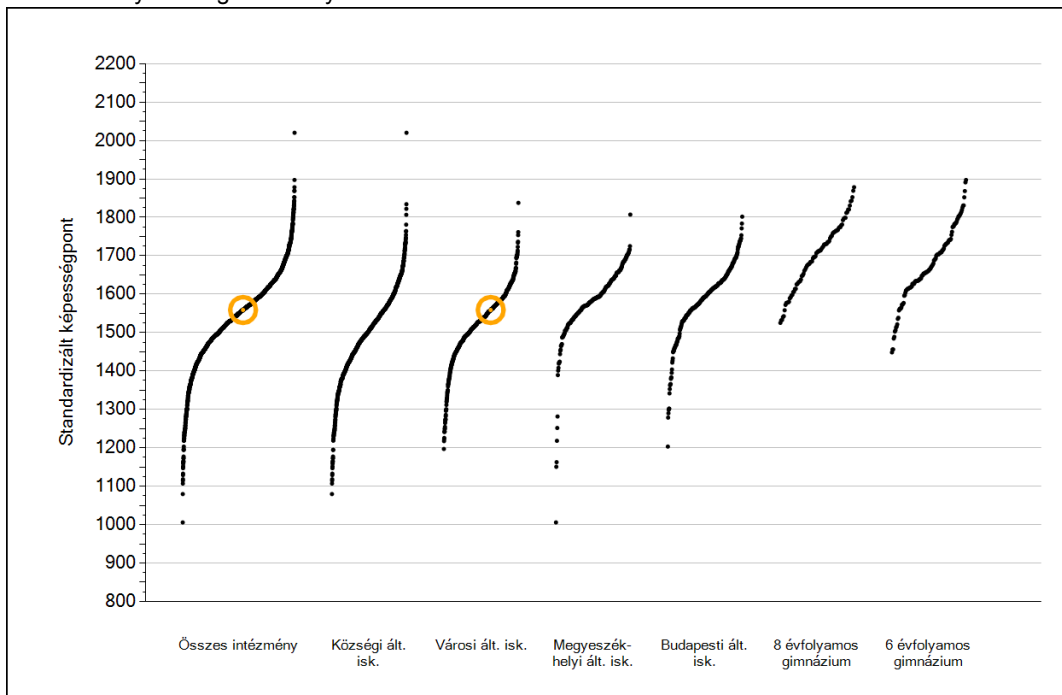
* Csak azok a telephelyek szerepelnek az ábrán, amelyek esetében legalább a tanulók kétharmada és legalább tíz tanuló megírta a két évvel korábbi mérést, és amelyeken a korábbi eredménnyel rendelkező diákok e mérésbeli átlaga belesik az összes diák e mérésben elért képességátlagának konfidenciaintervallumába mindkét területen.



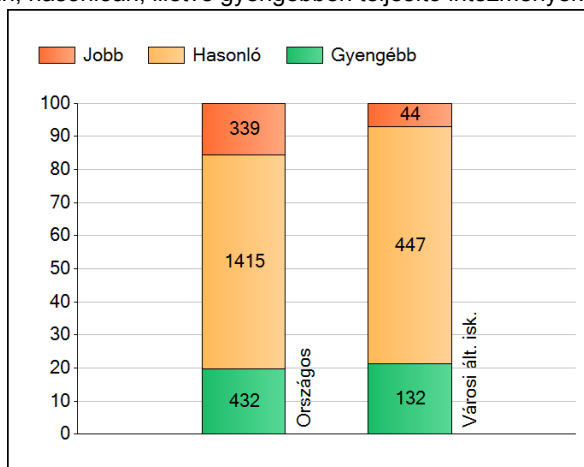
Szövegértés

1a Átlageredmények

Az intézmények átlageredményeinek összehasonlítása



A szignifikánsan jobban, hasonlóan, illetve gyengébben teljesítő intézmények száma és aránya (%)



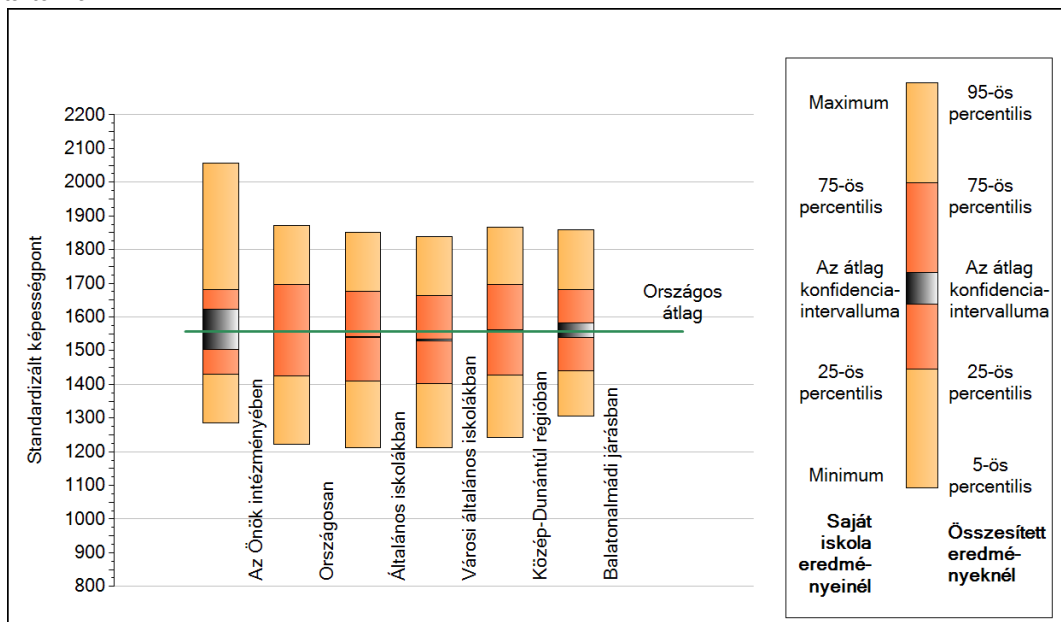
A tanulók átlageredménye és az átlag megbízhatósági tartománya (konfidencia-intervalluma)

Az Önök intézményében	1559 (1503;1623)
Országosan	1557 (1556;1558)
Általános iskolákban	1540 (1539;1541)
Községi általános iskolákban	1497 (1494;1499)
Városi általános iskolákban	1531 (1529;1534)
Megyeszékhelyi általános iskolákban	1587 (1584;1590)
Budapesti általános iskolákban	1596 (1593;1599)
8 évfolyamos gimnáziumokban	1714 (1708;1718)
6 évfolyamos gimnáziumokban	1696 (1692;1701)

1b

A képességeloszlás néhány jellemzője

A tanulók képességeloszlása az Önök intézményében és azokban a részpopulációkban, amelyekbe Önök is tartoznak



A tanulók képességeloszlása az egyes részpopulációkban

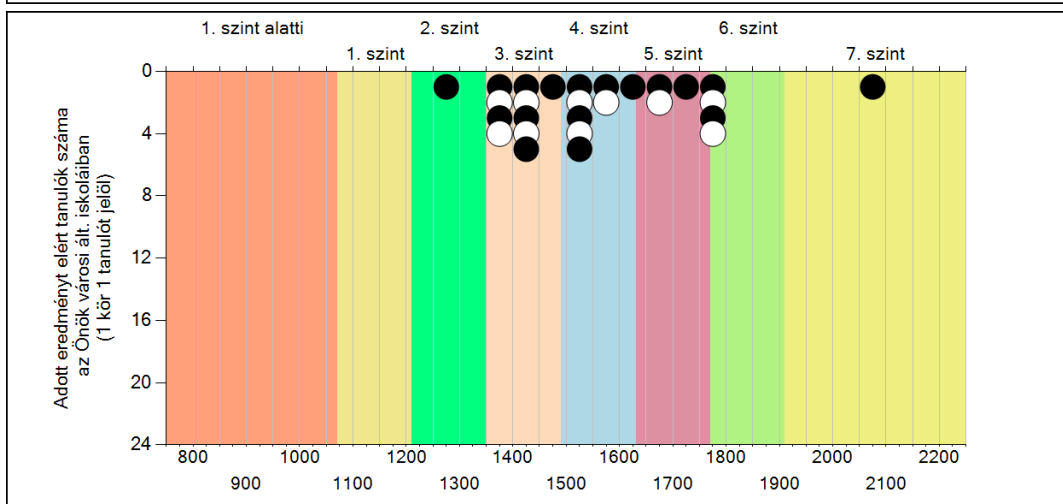
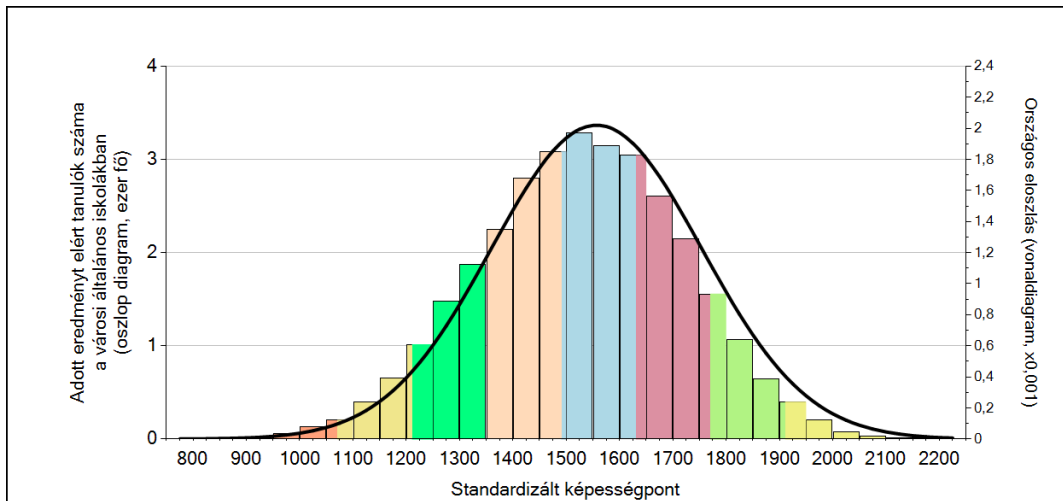
	Min. / 5-ös perc.	25-ös perc.	Átlag	(konf. int.)	75-ös perc.	Max. / 95-ös perc.
Az Önök intézményében	1286	1430	1559	(1503;1623)	1682	2056
Országosan	1222	1424	1557	(1556;1558)	1696	1871
Általános iskolákban	1213	1409	1540	(1539;1541)	1676	1850
Városi általános iskolákban	1212	1402	1531	(1529;1534)	1664	1839
Közép-Dunántúl régióban	1243	1427	1558	(1555;1562)	1696	1867
Balatonalmádi járásban	1306	1439	1562	(1539;1583)	1680	1860

Szövegértés

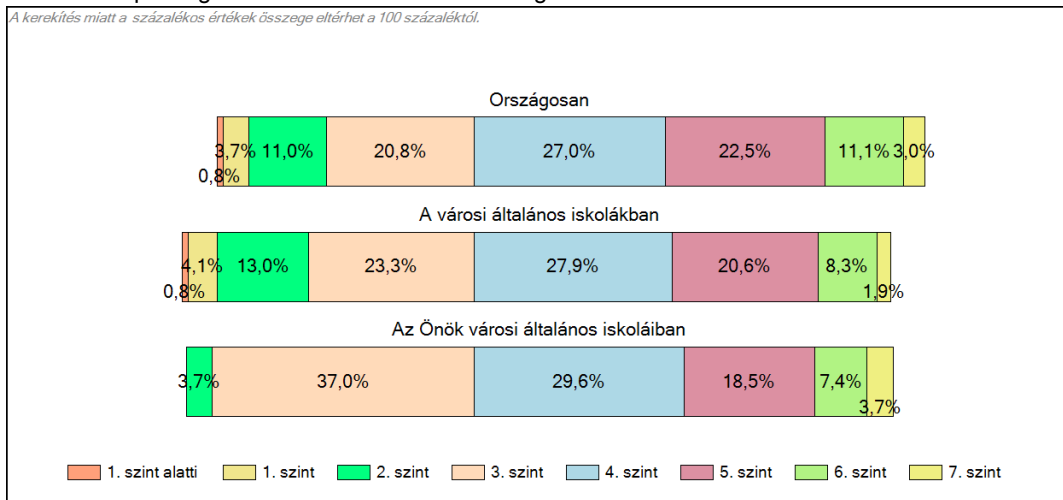
1c

Képességeloszlás

Az országos eloszlás, valamint a tanulók eredményei a városi általános iskolákban és az Önök városi általános iskoláiban



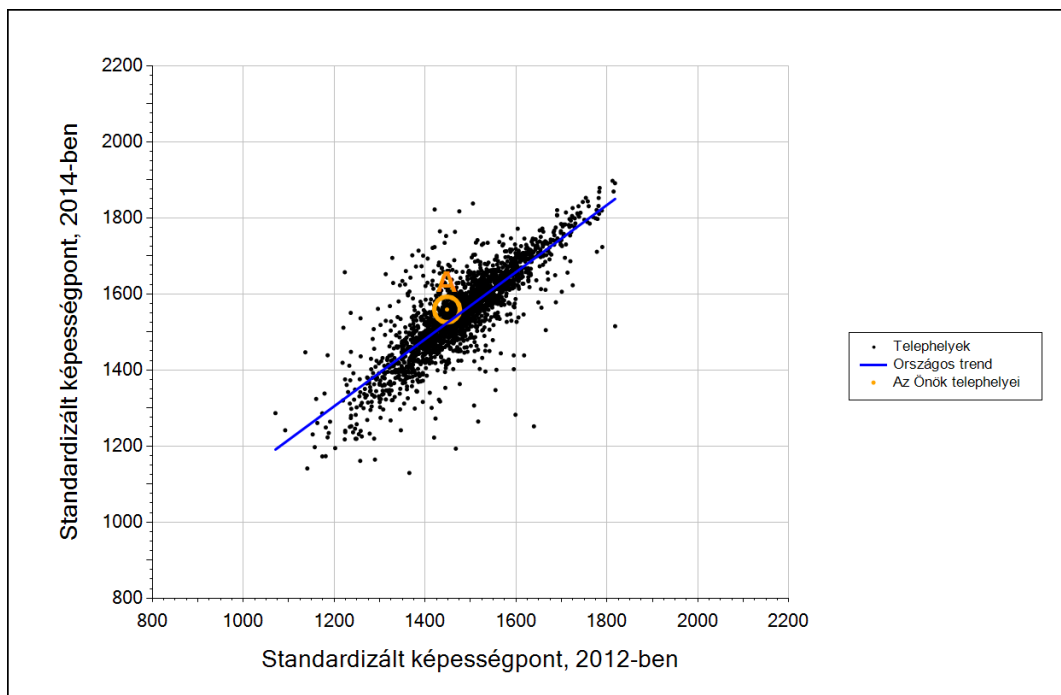
A tanulók képességszintek szerinti százalékos megoszlása



Szövegértés

3b

Átlageredmény a tanulók korábbi eredményének tükrében telephelyenként



Telephelyeik eredménye a regressziós becslés alapján várható eredmény tükrében

A telephely	Telephelyük 2014-es átlageredménye	1559	(1503;1623)
	A telephely tanulóinak 2012-es átlageredménye	1448	(1376;1498)
	Várható eredmény az összes telephelyre illesztett regressziós egyenes alapján	1523	
	(a tényleges eredmény ettől nem különbözik szignifikánsan)		

* Csak azok a telephelyek szerepelnek az ábrán, amelyek esetében legalább a tanulók kétharmada és legalább tíz tanuló megírta a két évvel korábbi mérést, és amelyeken a korábbi eredménnyel rendelkező diákok e mérésbeli átlaga belesik az összes diák e mérésben elért képességátlagának konfidenciaintervallumába mindkét területen.